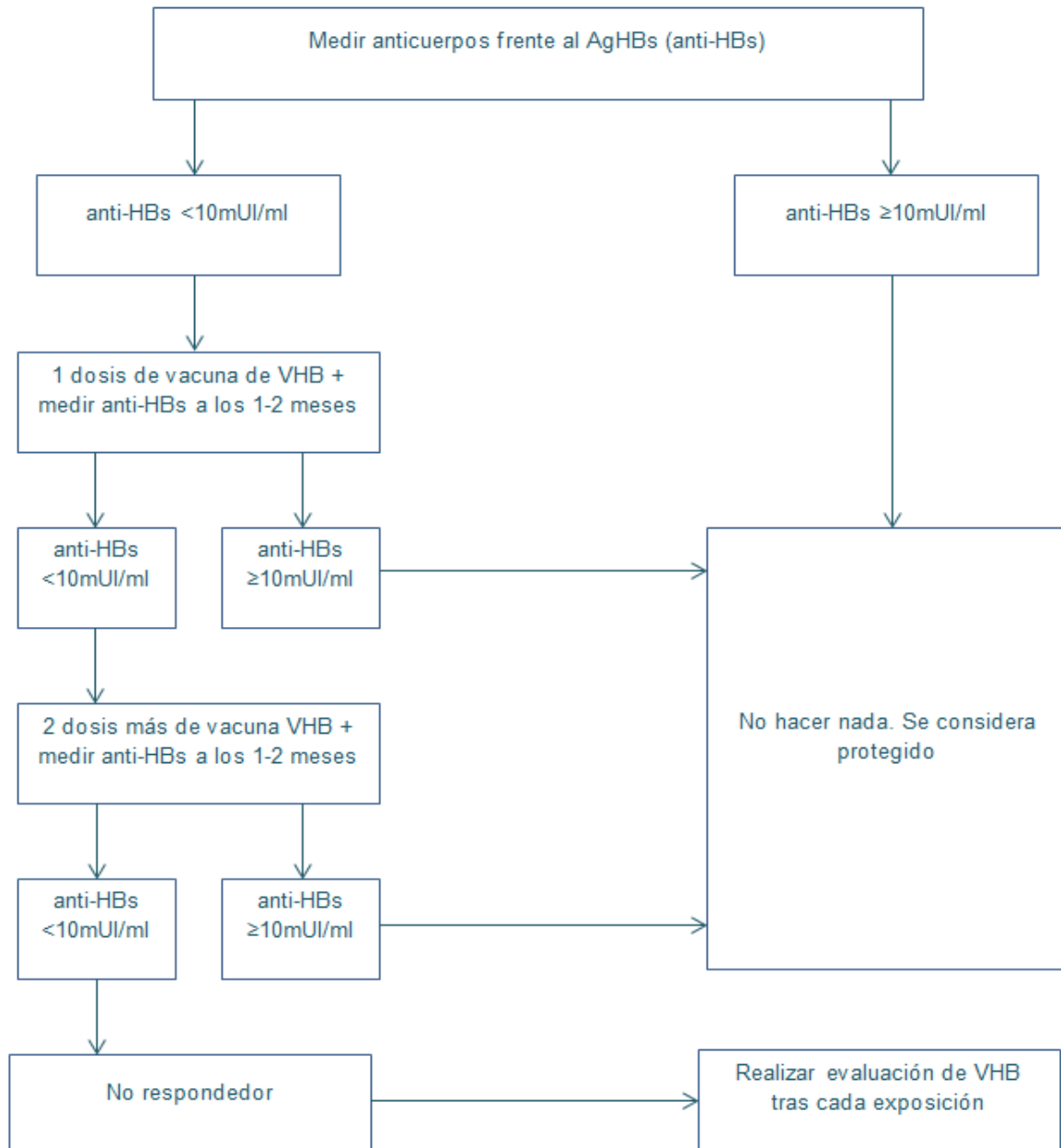




ANEXO 1. ALGORITMO DE VACUNACIÓN FRENTE A LA HEPATITIS B EN PROFESIONALES SANITARIOS Y PERSONAS PERTENECIENTES A GRUPOS DE RIESGO PREVIAMENTE VACUNADAS CON SERIE COMPLETA (3 O MÁS DOSIS) QUE NO DISPONGAN DE SEROLOGÍA POSTVACUNAL*



*Serología postvacunal (Anti-HBs) debe realizarse 1-2 meses después de completar la pauta

Fuente: Adaptado de CDC *Guidance for evaluating health-care personnel for hepatitis B virus protection and for administering postexposure management.*

Tabla 1. Interpretación de la serología de la Hepatitis B.

Determinación	Resultado	Interpretación
HBsAg	Negativo	Susceptible
anti-HBc	Negativo	
anti-HBs	Negativo	
HBsAg	Negativo	Inmune por vacunación
anti-HBc	Negativo	
anti-HBs	Positivo con ≥ 10 mUI/ml	
HBsAg	Negativo	Inmune por infección natural
anti-HBc	Positivo	
anti-HBs	Positivo	
HBsAg	Positivo	Infección aguda
anti-HBc	Positivo	
IgM anti-HBc	Positivo	
anti-HBs	Negativo	
HBsAg	Positivo	Infección crónica
anti-HBc	Positivo	
IgM anti-HBc	Negativo	
anti-HBs	Negativo	
HBsAg	Negativo	4 interpretaciones posibles*
anti-HBc	Positivo	
anti-HBs	Negativo	

*

1. Puede ser la convalecencia de una hepatitis B.
2. Puede ser un inmune desde hace tiempo y que la prueba no sea capaz de detectar niveles muy bajos de anti-HBs.
3. Puede ser un susceptible con falso positivo anti-HBc.
4. Puede ser una infección crónica con niveles indetectables de HBsAg.