

**RED CENTINELA DE GRIPE DE LA RIOJA (RCG)
INFORME FINAL VIGILANCIA DE GRIPE
TEMPORADA EPIDEMIOLÓGICA 2010-2011**

El nivel de intensidad de la actividad gripal durante la temporada epidemiológica 2010-2011 fue moderado y asociado a una circulación mayoritaria de virus AnH1N1 desde el inicio de la temporada hasta la semana 5/2011, momento en el que se produjo un cambio de patrón con circulación mixta de virus AnH1N1 y virus B, circulando estos últimos de forma mayoritaria.

El aumento de la incidencia se registró a partir de la semana 50/2010 (del 12 al 18 de diciembre de 2010) que fue acompañado de un aumento progresivo de aislamientos de virus gripales tipo AnH1N1.

La incidencia máxima de la enfermedad se alcanzó durante la semana 02/2011 (del 9 al 15 de enero de 2011) registrándose una tasa de 392,8 casos por cien mil habitantes, iniciando un descenso que alcanzó niveles basales en la semana 07/2011 (13 al 19 de febrero de 2011).

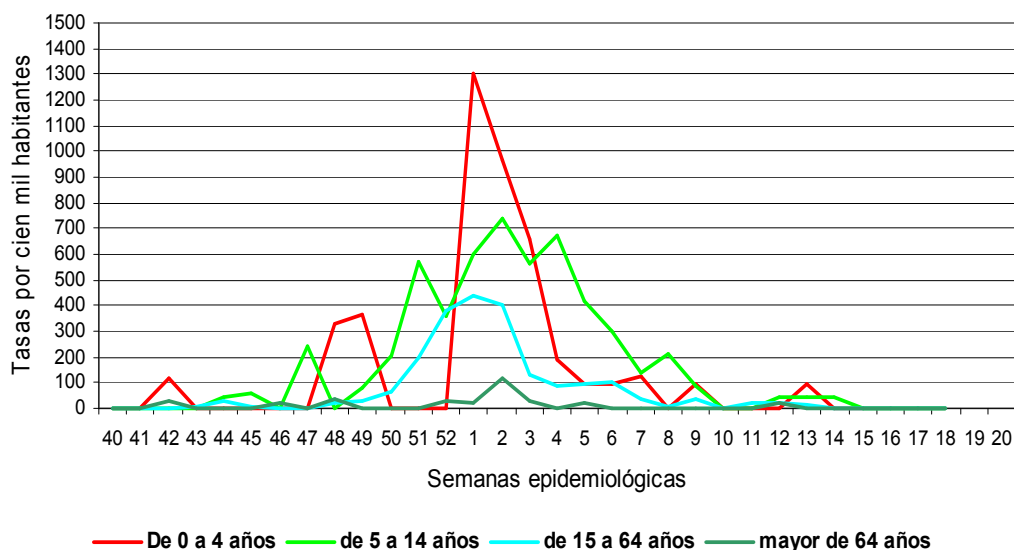
Durante el pico máximo de incidencia el grupo de población que registró las tasas más elevadas fueron los niños de 0 a 4 años, seguido de los niños de 5 a 14 años, con tasas máximas de 1305 y 738 casos por cien mil habitantes respectivamente. Para el conjunto del periodo la población más afectada fueron los niños del grupo de 5 a 14 años seguido de los niños de 0 a 4 años con tasas acumuladas de 5432 y 3681 casos por cien mil habitantes. El grupo de mayores de 65 años fue el menos afectado. La incidencia acumulada para el periodo fue de 2017 casos por cien mil habitantes.

El nivel de difusión fue esporádico a partir de la semana 48/2008 con circulación mayoritaria de virus gripales tipo AnH1N, hasta la semana 5/2001 en la que se registró un cambio de patrón con circulación mixta de virus gripales B de forma mayoritaria y virus AnH1N1. El mayor nivel de difusión se registró durante las semanas 50/2010 a 5/2011. El último aislamiento se notificó en la semana 11/2011 (13 al 19 de marzo de 2011).

En el 4% de los casos consta el antecedente de vacunación antigripal estacional para la temporada.

La sintomatología clínica que registraron un mayor porcentaje de casos fue la fiebre, malestar general, tos, dolor de garganta y cefalea. En los casos con edad inferior a 65 años causó incapacidad laboral o incapacidad para asistir al colegio en el 34,5% de los casos.

Figura 2.- Incidencia de gripe por grupos de edad. Red centinela de Gripe, de La Rioja. Temporada epidemiológica 2010-2011.



Vigilancia de casos graves hospitalizados confirmados de gripe

En la temporada 2010-2011 se ha continuado la vigilancia de casos graves hospitalizados confirmados de gripe que se inició durante la pandemia por virus AnH1N1.

Desde el inicio de la temporada en La Rioja se han notificado 26 casos graves hospitalizados confirmados de gripe, de los que 61,5% fueron hombres y 38,5% mujeres.

La distribución por grupos de edad se observa en la figura 3. El mayor porcentaje de caso lo registran el grupo de 55 a 64 años seguido de 35-44 y 45-54 años con el 34,6% y 19,2%.

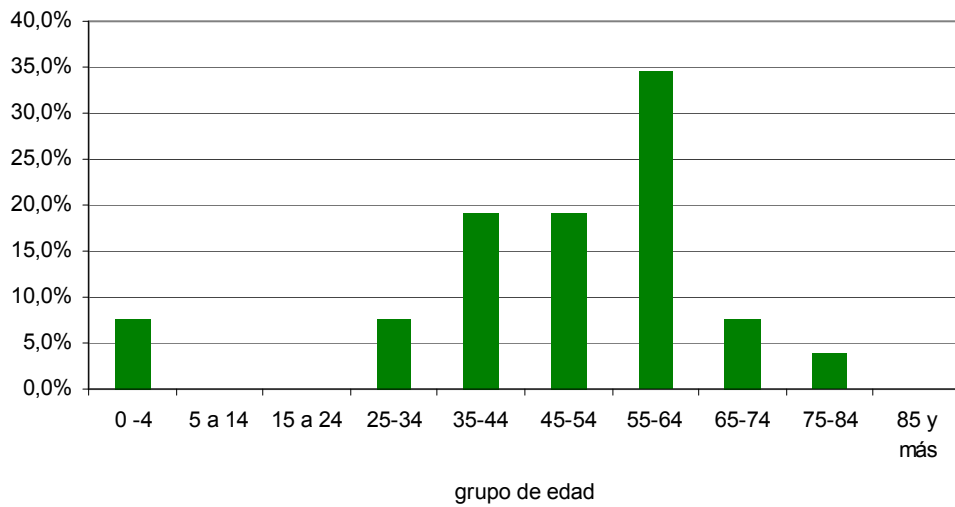
El 73% de las hospitalizaciones correspondieron a infecciones por el virus de la gripe AnH1N1, 3,8% AH3N2, 11,5 a ANST y el 7,7% a virus B.

En el 57,7% de los casos presentaba algún factor de riesgo para desarrollar complicaciones de gripe.

El 19,2% (4/26) estaban vacunados y el 57,1% (12/21) de los casos incluidos en los grupos donde está recomendada la vacunación de la gripe (enfermedades crónicas, embarazo, obesidad, mayor de 60 años) no habían recibido la vacuna de esta temporada.

Las complicaciones que desarrollaron fueron: neumonía el 84,6% de los casos, presentaron coinfección bacteriana el 26,9%, síndrome de distrés respiratorio agudo el 19,2% y fallo multiorgánico el 15,4% de los casos. El 34,6% de los casos fueron admitidos en UCI. Falleció el 26,9% de los casos (7/26) y ninguno de ellos había recibido la vacuna antigripal estacional de esta temporada, a pesar de que cinco de los fallecidos pertenecían a un grupo con recomendación de vacunación.

Figura 3.- Distribución de casos graves hospitalizados confirmados de gripe por grupo de edad. La Rioja temporada epidemiológica 2010-2011



COMPOSICIÓN DE LA VACUNA ANTIGRIPIAL RECOMENDADA PARA LA TEMPORADA 2010-2011

La vacuna trivalente recomendada por la OMS, publicada a 17 de febrero de 2011 para ser utilizada en el hemisferio norte en la próxima temporada 2011-2012, deberá contener las siguientes cepas, entre ellas la cepa pandémica:

- Cepa análoga a A/California/7/2009/(H1N1)
- Cepa análoga a A/Perth/16/2009(H3N2)
- Cepa análoga a B/Brisbane/60/2008

Para una información más detallada:

http://www.who.int/csr/disease/influenza/recommendations_2011_12north/en/index.html