

RED CENTINELA DE GRIPE DE LA RIOJA. INFORME FINAL DE LA TEMPORADA EPIDEMIOLÓGICA 2008-2009

El nivel de intensidad de la actividad gripal registrado en La Rioja durante la temporada epidemiológica 2008-2009, ha sido moderado y asociado a una circulación de virus de la gripe tipo AH3 y virus tipo B.

Los datos epidemiológicos y virológicos procedentes de los médicos centinela y del laboratorio de virología, confirmaron un aumento de la incidencia registrada de gripe a partir de la semana 50/2008 (del 7 al 13 de diciembre de 2008), que afectó fundamentalmente al grupo de menores de 14 años. Este aumento de la incidencia fue acompañado de un aumento progresivo de aislamientos de virus gripales tipo AH3 con un cambio en el patrón de aislamientos virales y circulación mayoritaria de virus de la gripe tipo B a partir de la semana 8/2009.

La incidencia máxima de la enfermedad se alcanzó durante la semana 2/2008 (11 al 17 de enero de 2009), con una tasa de 227 casos por cien mil habitantes. El descenso de la actividad gripal fue lento y prolongado y no alcanzó niveles basales hasta la semana 13/2009 (29 de marzo al 4 de abril). Este descenso lento y prolongado probablemente fue debido al cambio en el patrón de circulación de virus gripales, con circulación absoluta de virus gripales tipo B a partir de la semana 8/2009 que ocasionaron una segunda onda epidémica de menor intensidad que la inicial. La incidencia acumulada registrada es de 1918 casos por cien mil habitantes

Durante el periodo de la onda epidémica la población más afectada fue la infantil, del grupo de edad de 5 a 14 años, seguido del grupo de 0 a 4 años. Los menores de 15 años registraron las tasas de incidencia más elevadas, mientras que el grupo de mayores de 65 años ha sido el menos afectado.

En el 5,3 % de los casos consta el antecedente de vacunación antigripal para la temporada actual.

El nivel de difusión comenzó a ser esporádico a partir de la semana 50/2008 con predominio de aislamientos de virus gripales tipo AH3 hasta la semana 6/2009, momento en el que se produjo un cambio en el patrón de aislamientos virales y circulación mayoritaria de virus de la gripe tipo B. El mayor nivel de difusión se alcanzó durante las semanas 1 a 4 de 2009 y 9 y 10/2009

Resultados de laboratorio:

Durante el periodo de vigilancia (semanas 40/2008 a 19/2009), se han aislado 70 virus gripales de los que 44 proceden de muestras centinela y 26 de muestras no centinela. Del total de aislamientos, el 63% son tipo AH3 y el 37% son tipo B. El último aislamiento se notificó en la semana 12/2009 (22 al 28 de marzo de 2009).

Cuatro virus gripales tipo AH3 aislados en La Rioja al inicio de la temporada epidemiológica, fueron caracterizados genéticamente como **A/Brisbane/10/2007(H3N2)** confirmando su similitud con la cepa vacunal incluida en la temporada 2008-09 para el hemisferio norte. Tres virus gripales tipo B caracterizados genéticamente como **B/Brisbanae/60/08** son semejantes a la cepa vacunal recomendada por la OMS para ser incluida en la composición de la vacuna antigripal que se utilizará en el hemisferio norte durante la próxima temporada 2009-2010 y difieren del grupo de la cepa vacunal B de esta temporada (B/Florida/4/2006, linaje Yamagata).

Figura 1.- Distribución temporal de casos de gripe. Aislamientos de virus gripales. Red Centinela de Gripe (RCG) La Rioja. Temporadas epidemiológicas 2006-07, 2007-08. y 2008-2009

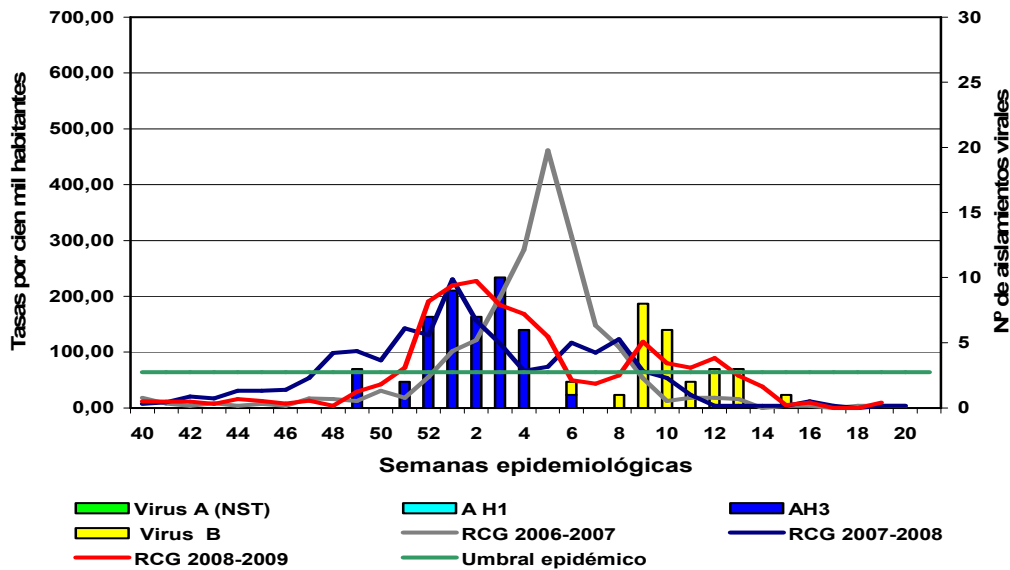
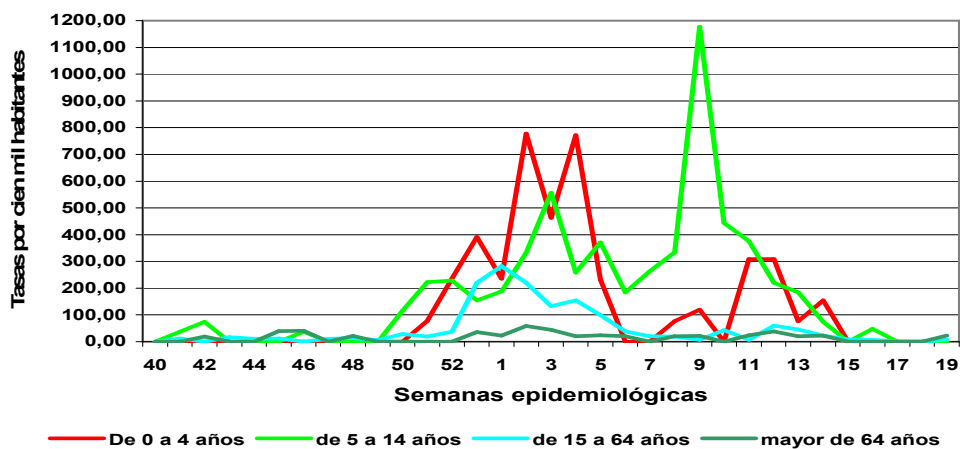


Figura 2.- Incidencia de la gripe por grupos de edad. Red Centinela de Gripe (RCG) La Rioja. Temporada epidemiológica 2008-2009



COMPOSICIÓN DE LA VACUNA ANTIGRI PAL RECOMENDADA PARA LA TEMPORADA 2009-2010

Fuente: http://www.who.int/csr/disease/influenza/recommendations2009_10north/en/index.html

La vacuna trivalente recomendada por la OMS para ser usada en el hemisferio norte, en la próxima temporada 2009-2010, deberá contener las siguientes cepas:

- Cepa análoga a A/Brisbane/59/2007 (H1N1)¹
- Cepa análoga a A/Brisbane/10/2007 (H3N2)²
- Cepa análoga a B/Brisbane/60/2008³

¹A/Brisbane/59/2007 es el actual virus vacunal

²A/Brisbane/10/2007 y A/Uruguay/716/2007 (un virus similar a A/Brisbane/10/2007) son los actuales virus vacunales

³ B/Brisbane/33/2008 es un virus similar a B/Brisbane/60/2008