

## **RED CENTINELA DE GRIPE DE LA RIOJA. INFORME FINAL DE LA TEMPORADA EPIDEMIOLÓGICA 2007-2008**

El nivel de intensidad de la actividad gripal registrado en La Rioja durante la temporada epidemiológica 2007-2008, ha sido moderado y asociado a una circulación de virus de la gripe tipo AH1 y virus tipo B.

Los datos epidemiológicos y virológicos procedentes de los médicos centinela y del laboratorio de virología, confirmaron un aumento de la incidencia registrada de gripe a partir de la semana 47/2007 (del 18 al 24 de noviembre de 2007), que afectó fundamentalmente al grupo de menores de 14 años. Este aumento de la incidencia fue acompañado de un aumento progresivo de aislamientos de virus gripales tipo AH1 con un cambio en el patrón de aislamientos virales y circulación mayoritaria de virus de la gripe tipo B a partir de la semana 2/2008.

La incidencia máxima de la enfermedad se alcanzó durante la semana 1/2008 (del 30 de diciembre de 2007 al 5 de enero de 2008), con una tasa de 230 casos por cien mil habitantes, iniciando un descenso lento hasta alcanzar niveles basales a partir de la semana 9/2008 (del 24 de febrero al 1 de marzo de 2008). La tasa de incidencia acumulada registrada es de 1859 casos por cien mil habitantes

Durante el periodo de la onda epidémica la población más afectada fue la infantil, del grupo de edad de 0 a 4 años, seguido del grupo de 5 a 14 años. Los menores de 15 años registraron las tasas de incidencia más elevadas, mientras que el grupo de mayores de 65 años ha sido el menos afectado.

En el 7,2 % de los casos consta el antecedente de vacunación antigripal para la temporada actual.

El nivel de difusión comenzó a ser esporádico a partir de la semana 42/2007 con predominio de aislamientos de virus gripales tipo AH1 desde el inicio de la temporada hasta la semana 2/2008, continuando con aislamientos virales tipo B que se prolongaron hasta la semana 16/2008. El mayor nivel de difusión se alcanzó durante las semanas 52 de 2007 a 1 de 2008.

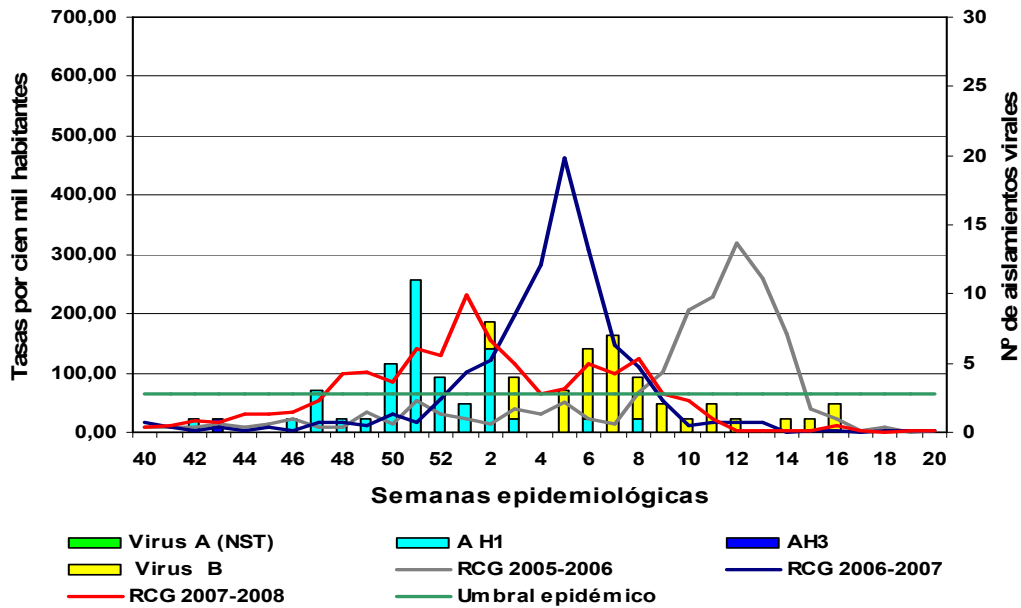
### **Resultados de laboratorio:**

Durante el periodo de vigilancia (semanas 40/2007 a 20/2008), del total de virus aislados en el laboratorio de virología de La Rioja a partir de muestras centinela y no centinela, el 52,8% de los aislamientos de virus gripales son tipo AH1, el 1,4% son tipo AH3N2 y 45,8 son tipo B. El último aislamiento se notificó en la semana 16/2008 (13 al 19 de abril de 2008).

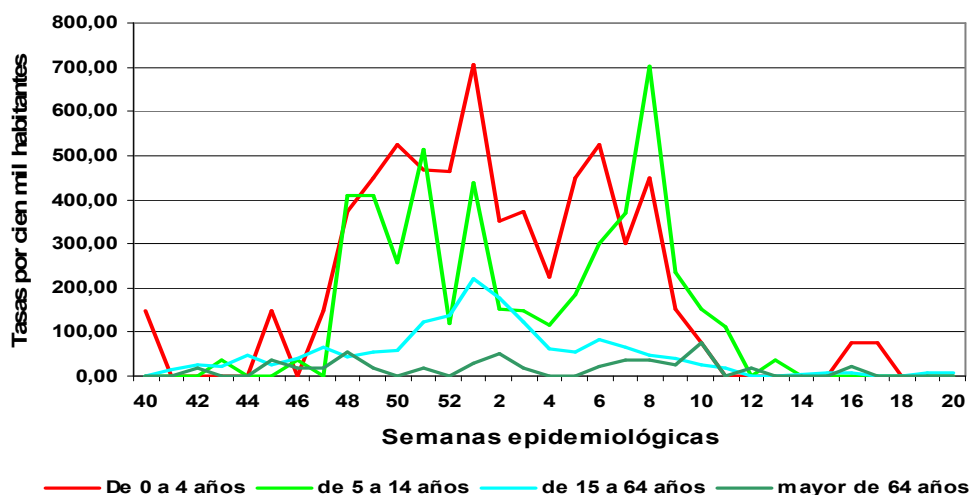
Un virus gripal tipo AH1 aislado en La Rioja al inicio de la temporada epidemiológica, fue caracterizado genéticamente como **A/SolomonIslands/3/2006(H1N1)**, confirmando su similitud con la cepa

vacunal incluida en la temporada 2007-08 para el hemisferio norte. El virus gripal aislado en La Rioja al inicio de la temporada epidemiológica y caracterizado genéticamente como **A/Brisbane/10/2007(H3N2)** es similar a la cepa vacunal recomendada por la OMS para ser incluida en la composición de la vacuna antigripal que se utilizará en el hemisferio norte durante la temporada 2008-2009.

**Figura 2.- Distribución temporal de casos de gripe. Aislamientos de virus gripales. Red Centinela de Gripe (RCG) La Rioja .Temporadas epidemiológicas 2005-06, 2006-07 y 2007-08.**



**Figura 3.- Incidencia de la gripe por grupos de edad. Red Centinela de Gripe (RCG) La Rioja. Temporada epidemiológica 2007-2008**



## COMPOSICIÓN DE LA VACUNA ANTIGRIPIAL RECOMENDADA PARA LA TEMPORADA 2008-2009

Fuente: [http://www.who.int/csr/disease/influenza/recommendations2008\\_9north/en/](http://www.who.int/csr/disease/influenza/recommendations2008_9north/en/)

La vacuna trivalente recomendada por la OMS para ser usada en el hemisferio norte, en la próxima temporada 2008-2009, deberá contener las siguientes cepas:

- . Cepa análoga a A/Brisbane/59/2007 (H1N1);
- . Cepa análoga a A/Brisbane/10/2007 (H3N2)<sup>1</sup>
- . Cepa análoga a B/Florida/4/2006<sup>2</sup>

<sup>1</sup>A/Brisbane/10/2007 es el actual virus vacunal en el hemisferio sur.

<sup>2</sup> B/Florida/4/2006 y B/Brisbane/3/2007 (un virus similar a B/Florida/4/2006) son los actuales virus vacunales en el hemisferio sur.