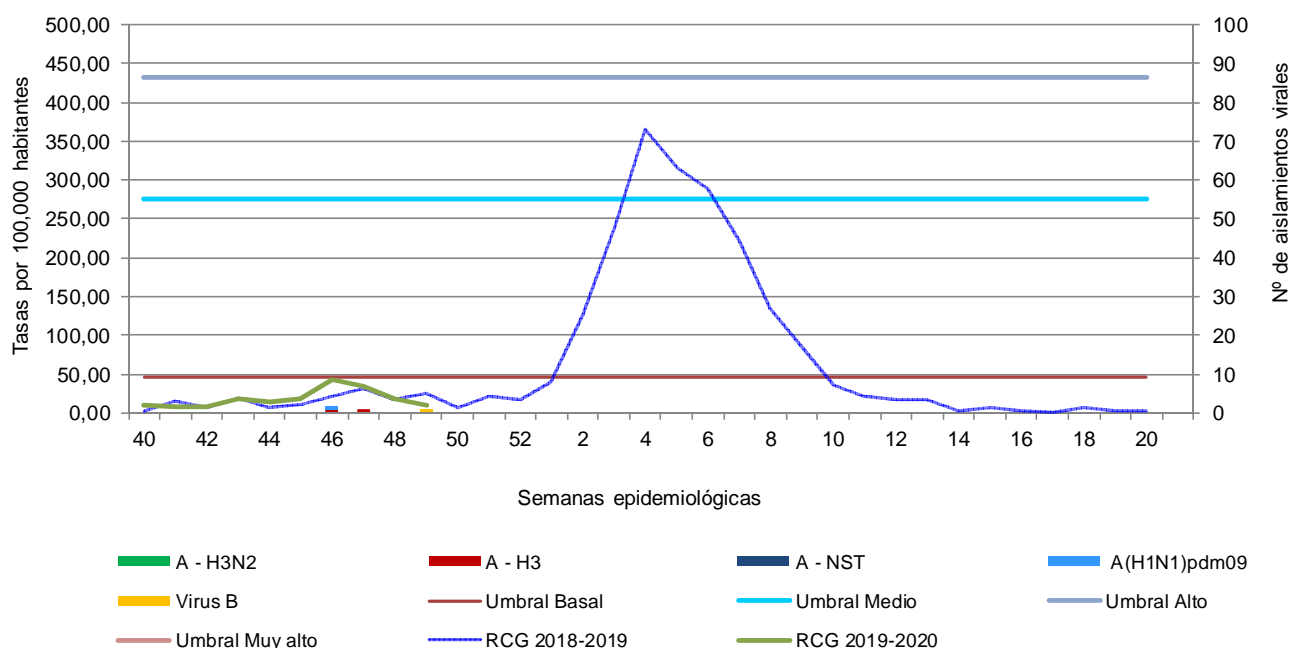


RED CENTINELA DE GRIPE LA RIOJA. VIGILANCIA TEMPORADA 2019-2020
SEMANA 49/2019 que finalizó el domingo 8 de diciembre de 2019

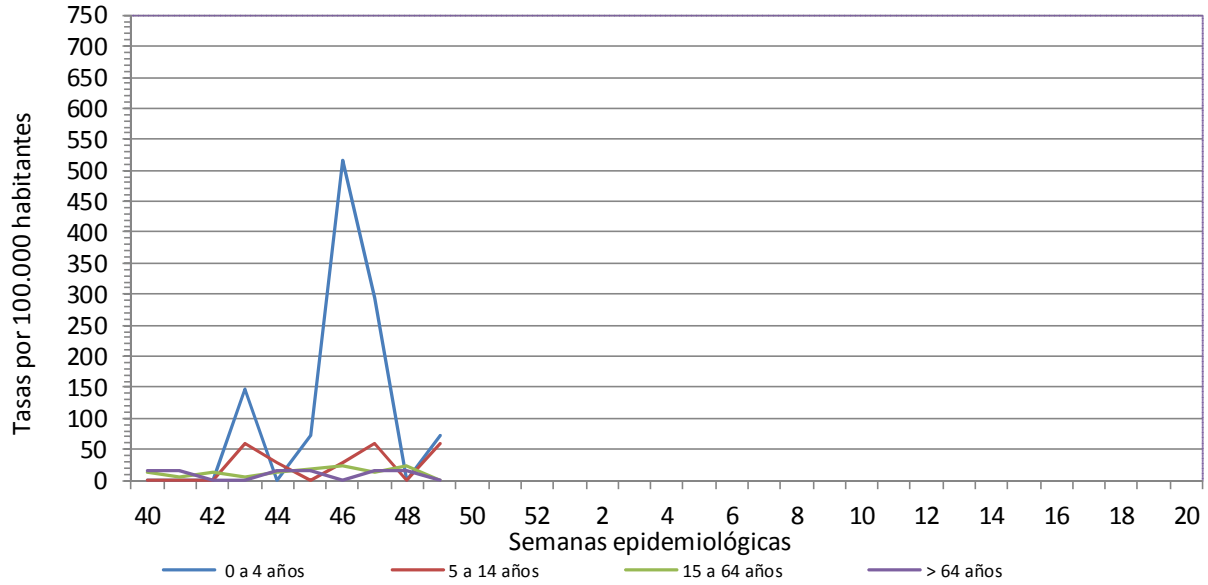


Número de casos notificados en la semana	3	
Número de médicos declarantes	24	
Porcentaje de cobertura de médicos notificantes en la semana	100.0 %	
Población cubierta	27496	
Porcentaje de cobertura poblacional en la semana actual	100.0 %	
Tasa de incidencia semanal (por cien mil habitantes)	10.9	
Nº total de aislamientos solicitados en la semana	1	
Aislamientos en la semana 49/2019	Negativo	0
	A nH1N1	0
	A H3N2	0
	A H3	0
	A NST	0
	A H1	0
	Virus B	1
Número total de aislamientos positivos TEMPORADA 2019-2020	A nH1N1	1
	A H3N2	0
	A H3	2
	A NST	0
	A H1	0
	Virus B	1

Distribución temporal de incidencia de gripe y aislamientos de virus gripales.
Red Centinela de Gripe. La Rioja 2019-2020



Distribución temporal de incidencia de gripe por grupos de edad. Red Centinela de Gripe. La Rioja 2019-2020



Distribución temporal de muestras analizadas. Detecciones de virus gripales y VRS. La Rioja 2019-2020

