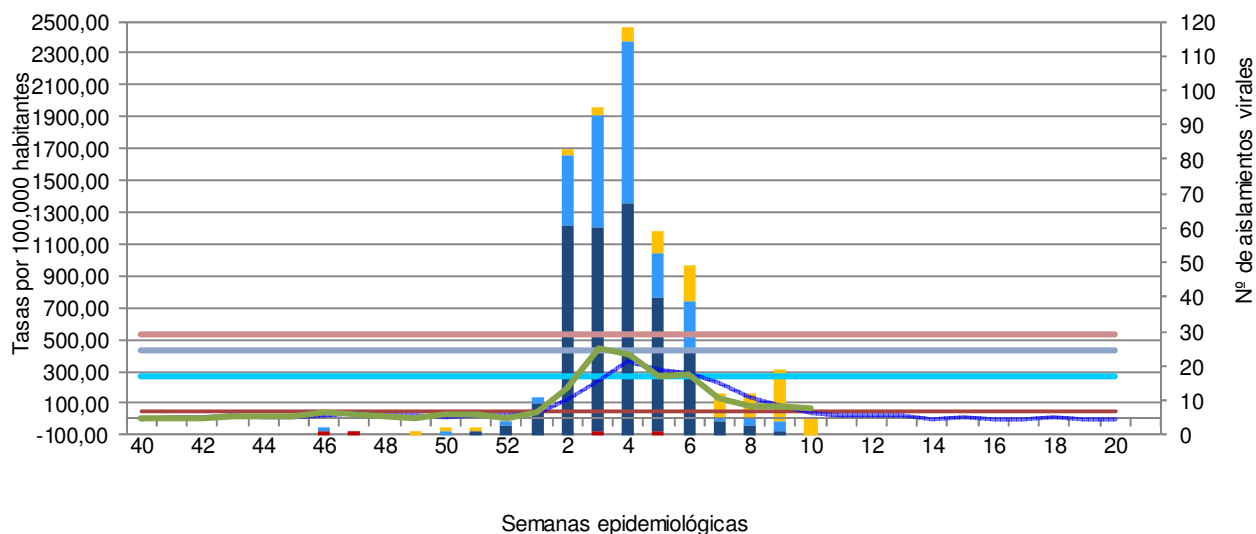


RED CENTINELA DE GRIPE LA RIOJA. VIGILANCIA TEMPORADA 2019-2020
SEMANA 9/2020 que finalizó el domingo 1 de marzo de 2020



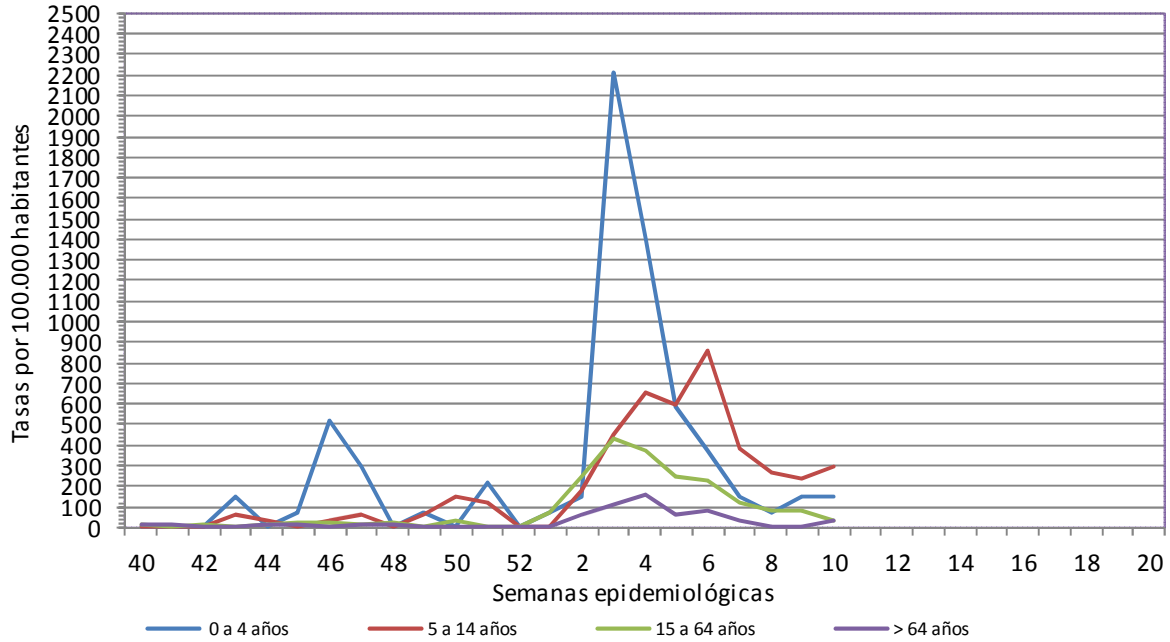
Número de casos notificados en la semana	23	
Número de médicos declarantes	24	
Porcentaje de cobertura de médicos notificantes en la semana	100.0 %	
Población cubierta	27496	
Porcentaje de cobertura poblacional en la semana actual	100.0 %	
Tasa de incidencia semanal (por cien mil habitantes)	83.6	
Nº total de aislamientos solicitados en la semana	25	
Aislamientos en la semana 9/2020	Negativo	6
	A nH1N1	3
	A H3N2	0
	A H3	0
	A NST	1
	A H1	0
	Virus B	15
Número total de aislamientos positivos TEMPORADA 2019-2020	A nH1N1	138
	A H3N2	0
	A H3	4
	A NST	272
	A H1	0
	Virus B	56

Distribución temporal de incidencia de gripe y aislamientos de virus gripales.
Red Centinela de Gripe. La Rioja 2019-2020



- A - H3N2
- A - H3
- A - NST
- A(H1N1)pdm09
- Virus B
- Umbral Basal
- Umbral Medio
- Umbral Alto
- Umbral Muy alto
- RCG 2018-2019
- RCG 2019-2020

Distribución temporal de incidencia de gripe por grupos de edad. Red Centinela de Gripe. La Rioja 2019-2020



Distribución temporal de muestras analizadas. Detecciones de virus gripales y VRS. La Rioja 2019-2020

