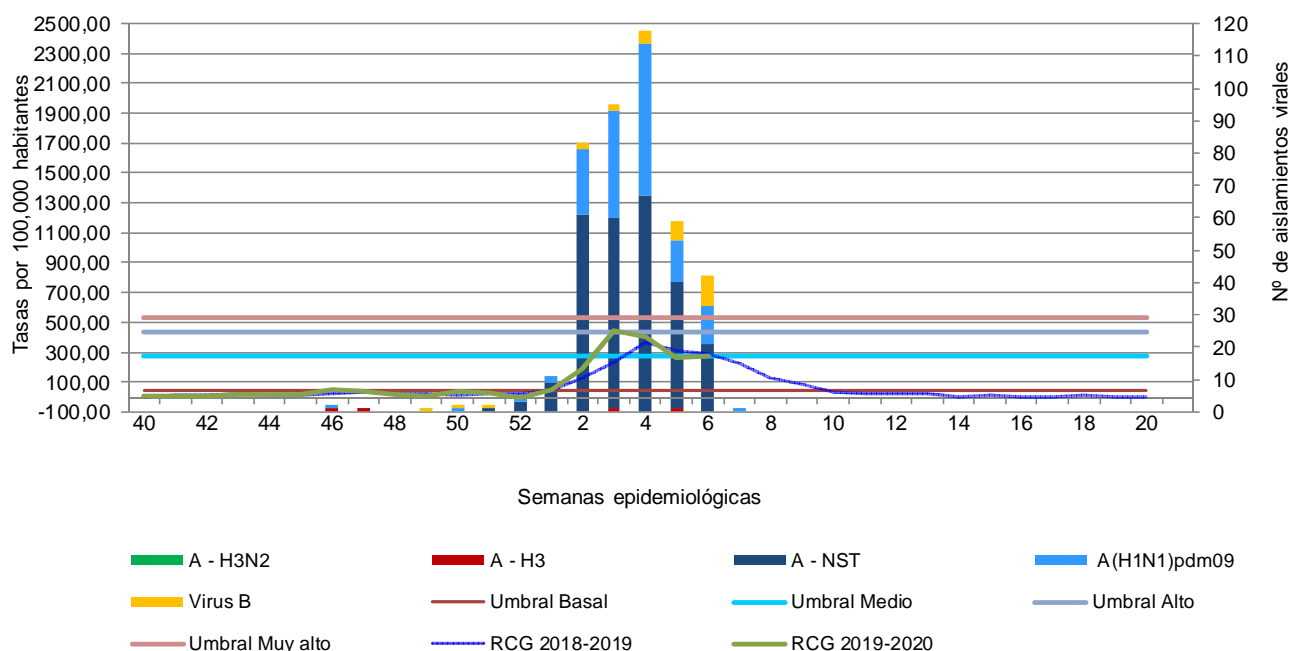


**RED CENTINELA DE GRIPE LA RIOJA. VIGILANCIA TEMPORADA 2019-2020**  
**SEMANA 6/2020 que finalizó el domingo 9 de febrero de 2020**

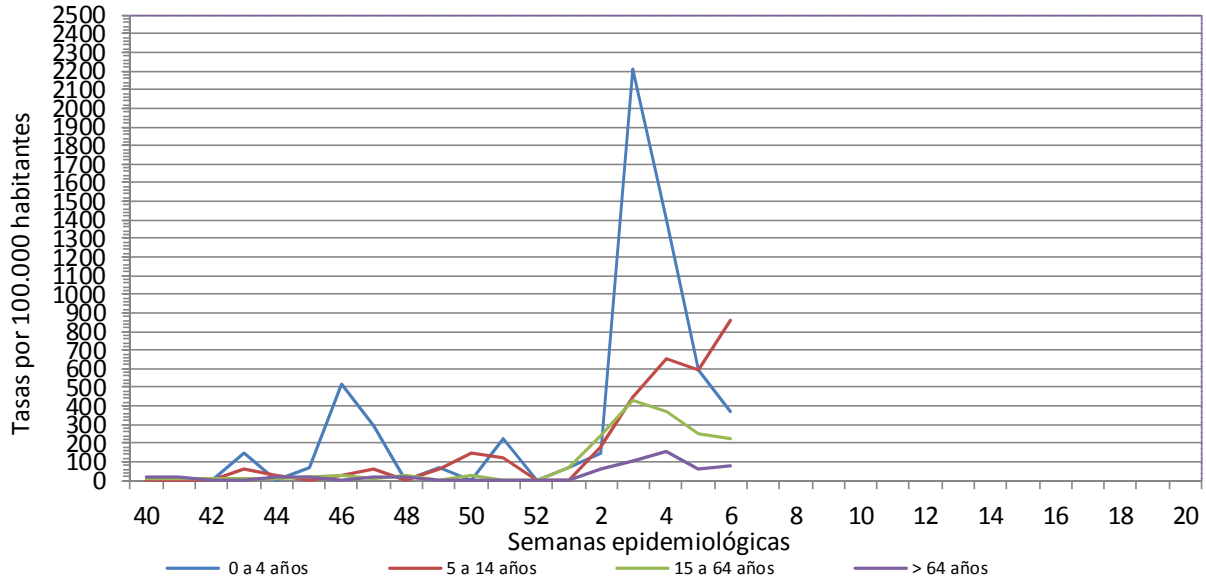


Número de casos notificados en la semana	76	
Número de médicos declarantes	24	
Porcentaje de cobertura de médicos notificantes en la semana	100.0 %	
Población cubierta	27496	
Porcentaje de cobertura poblacional en la semana actual	100.0 %	
Tasa de incidencia semanal (por cien mil habitantes)	276.4	
Nº total de aislamientos solicitados en la semana	56	
Aislamientos en la semana <b>6/2020</b>	Negativo	6
	A nH1N1	12
	A H3N2	0
	A H3	0
	A NST	21
	A H1	0
	Virus B	9
Número total de aislamientos positivos TEMPORADA 2019-2020	A nH1N1	130
	A H3N2	0
	A H3	4
	A NST	260
	A H1	0
	Virus B	26

**Distribución temporal de incidencia de gripe y aislamientos de virus gripales.**  
**Red Centinela de Gripe. La Rioja 2019-2020**



### Distribución temporal de incidencia de gripe por grupos de edad. Red Centinela de Gripe. La Rioja 2019-2020



### Distribución temporal de muestras analizadas. Detecciones de virus gripales y VRS. La Rioja 2019-2020

