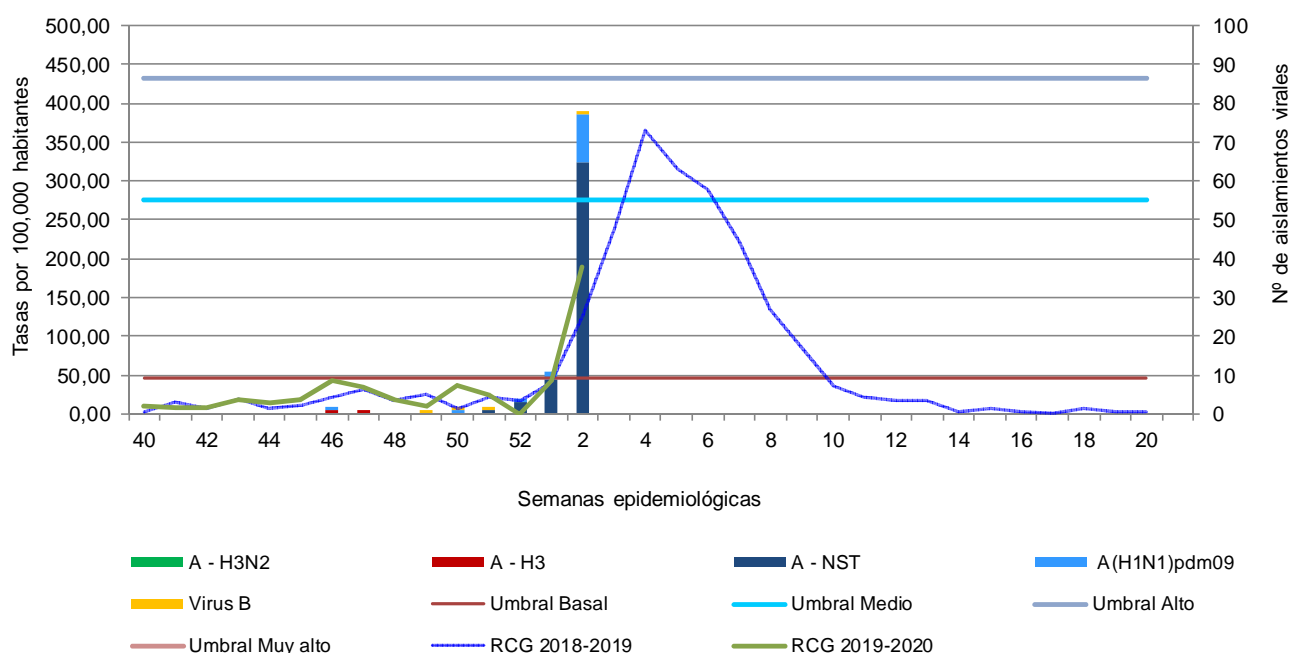


RED CENTINELA DE GRIPE LA RIOJA. VIGILANCIA TEMPORADA 2019-2020
SEMANA 2/2020 que finalizó el domingo 12 de enero de 2020

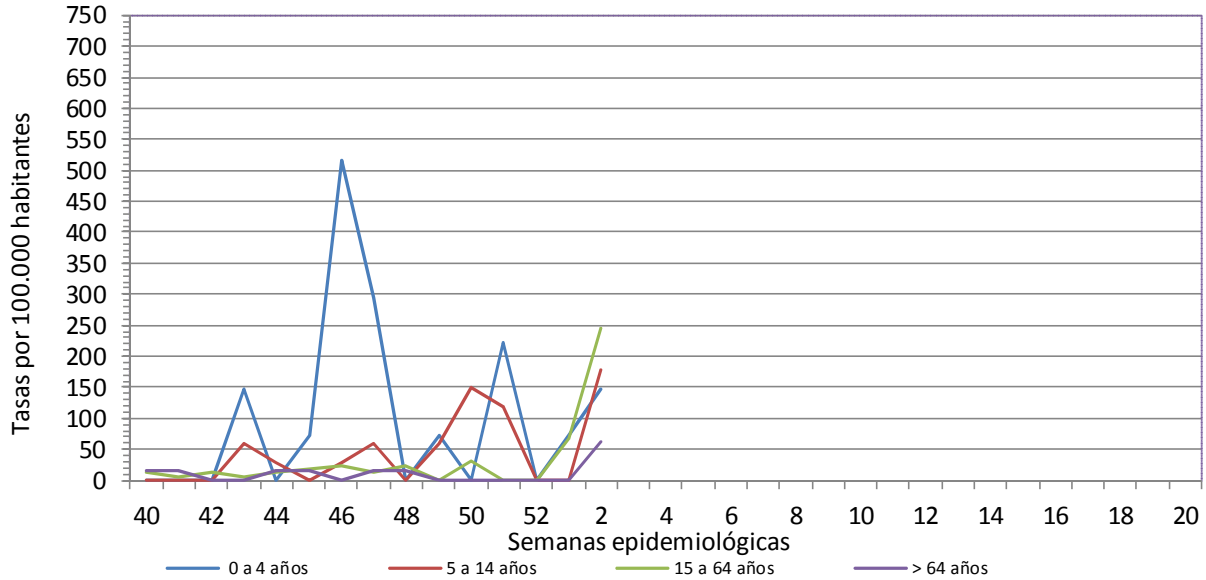


Número de casos notificados en la semana	52	
Número de médicos declarantes	24	
Porcentaje de cobertura de médicos notificantes en la semana	100.0 %	
Población cubierta	27496	
Porcentaje de cobertura poblacional en la semana actual	100.0 %	
Tasa de incidencia semanal (por cien mil habitantes)	189.1	
Nº total de aislamientos solicitados en la semana	79	
Aislamientos en la semana 2/2020	Negativo	1
	A nH1N1	12
	A H3N2	0
	A H3	0
	A NST	65
	A H1	0
	Virus B	1
Número total de aislamientos positivos TEMPORADA 2019-2020	A nH1N1	17
	A H3N2	0
	A H3	2
	A NST	78
	A H1	0
	Virus B	4

Distribución temporal de incidencia de gripe y aislamientos de virus gripales.
Red Centinela de Gripe. La Rioja 2019-2020



**Distribución temporal de incidencia de gripe por grupos de edad.
Red Centinela de Gripe. La Rioja 2019-2020**



**Distribución temporal de muestras analizadas.
Detecciones de virus gripales y VRS.
La Rioja 2019-2020**

