



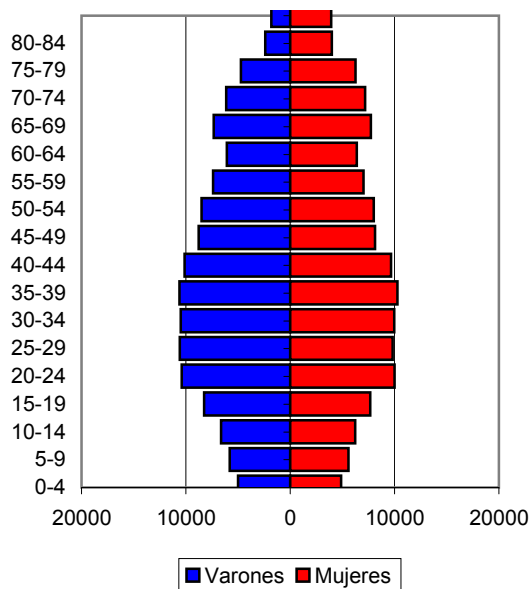
### Población según grupos de edad y sexo. La Rioja, 2000 y 2007

Año 2000

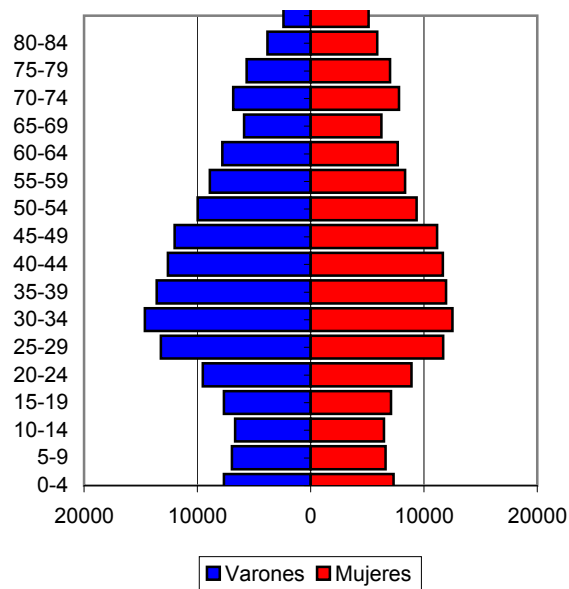
Grupos de edad	Ambos sexos	Varones	Mujeres
Total	264.178	130.956	133.222
0-4	9.901	4.991	4.910
5-9	11.430	5.809	5.622
10-14	12.887	6.615	6.272
15-19	15.940	8.240	7.700
20-24	20.424	10.394	10.030
25-29	20.421	10.575	9.846
30-34	20.494	10.489	10.005
35-39	20.925	10.622	10.304
40-44	19.802	10.111	9.692
45-49	16.935	8.788	8.147
50-54	16.512	8.483	8.029
55-59	14.435	7.381	7.054
60-64	12.481	6.078	6.403
65-69	15.069	7.323	7.746
70-74	13.328	6.122	7.206
75-79	11.025	4.727	6.298
80-84	6.396	2.390	4.005
85-89	5.771	1.817	3.954

Año 2007

Grupos de edad	Ambos sexos	Varones	Mujeres
Total	308.968	155.773	153.195
0-4	14.991	7.657	7.334
5-9	13.604	6.960	6.644
10-14	13.165	6.680	6.485
15-19	14.763	7.649	7.114
20-24	18.464	9.529	8.935
25-29	24.953	13.223	11.730
30-34	27.180	14.644	12.536
35-39	25.572	13.600	11.972
40-44	24.291	12.600	11.691
45-49	23.203	12.018	11.185
50-54	19.339	9.965	9.374
55-59	17.234	8.886	8.348
60-64	15.496	7.798	7.698
65-69	12.148	5.885	6.263
70-74	14.646	6.831	7.815
75-79	12.671	5.640	7.031
80-84	9.712	3.820	5.892
85-89	7.536	2.388	5.148



Año 2000



Año 2007