



## Evolución de la población mayor de 65 años, según sexo. La Rioja, 2000-2007

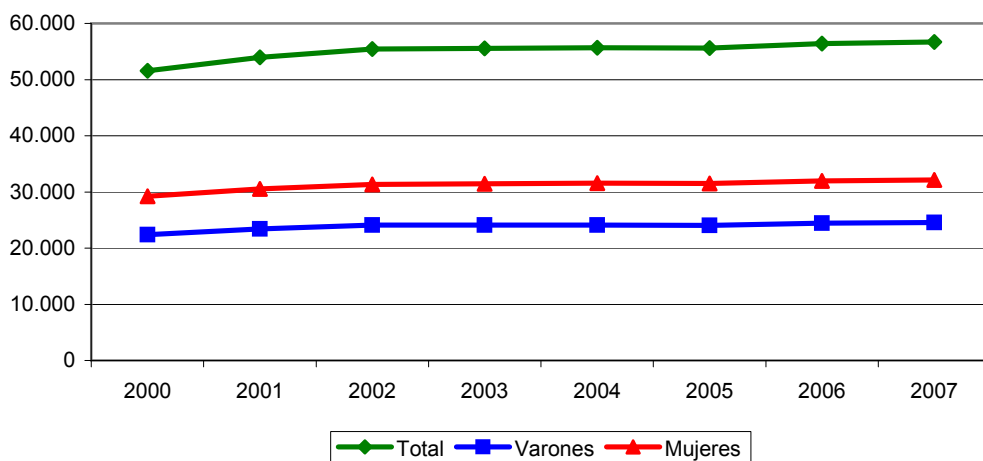
Número de personas

Año	Total	Varones	Mujeres
2000	51.589	22.379	29.209
2001	53.972	23.447	30.525
2002	55.432	24.084	31.348
2003	55.578	24.106	31.472
2004	55.650	24.087	31.563
2005	55.587	24.053	31.534
2006	56.403	24.439	31.964
2007	56.713	24.564	32.149

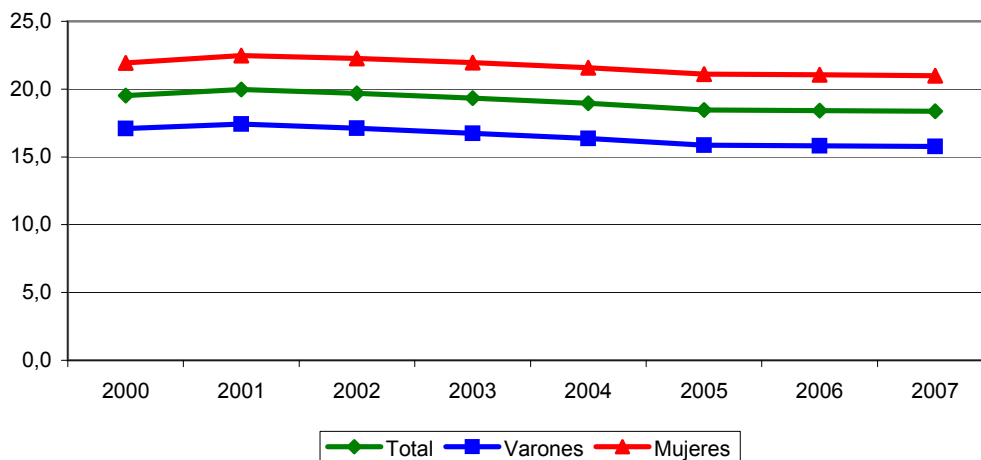
Porcentaje sobre el total de población

Grupos de edad	Ambos sexos	Varones	Mujeres
2000	19,5	17,1	21,9
2001	20,0	17,4	22,5
2002	19,7	17,1	22,3
2003	19,3	16,7	21,9
2004	19,0	16,4	21,6
2005	18,5	15,9	21,1
2006	18,4	15,8	21,1
2007	18,4	15,8	21,0

Número de personas



Porcentaje sobre el total de población



Fuente: Instituto Nacional de Estadística ([www.ine.es](http://www.ine.es))

Elaboración: Servicio de Epidemiología y Prevención Sanitaria. La Rioja