



## Mortalidad según sexo. La Rioja, 2000-2006

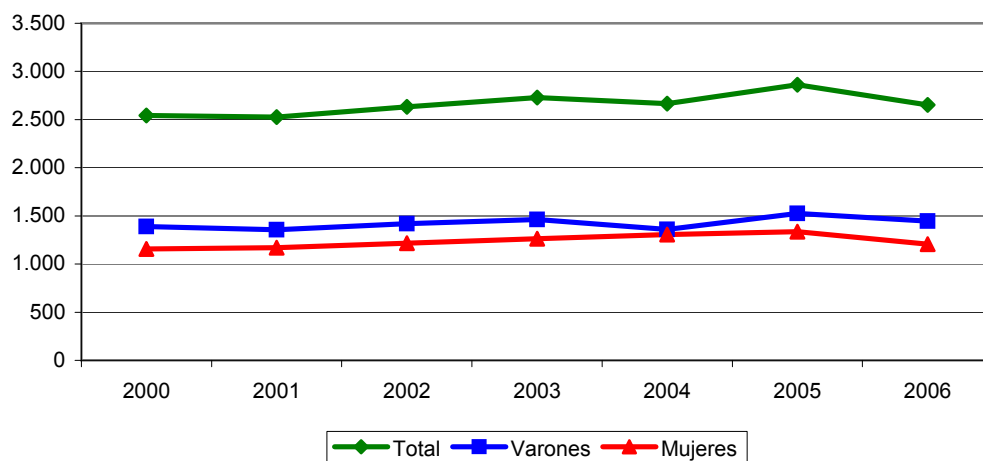
Número de defunciones

Año	Total	Varones	Mujeres
2000	2.544	1.388	1.156
2001	2.526	1.357	1.169
2002	2.634	1.418	1.216
2003	2.728	1.464	1.264
2004	2.666	1.360	1.306
2005	2.862	1.526	1.336
2006	2.653	1.446	1.207

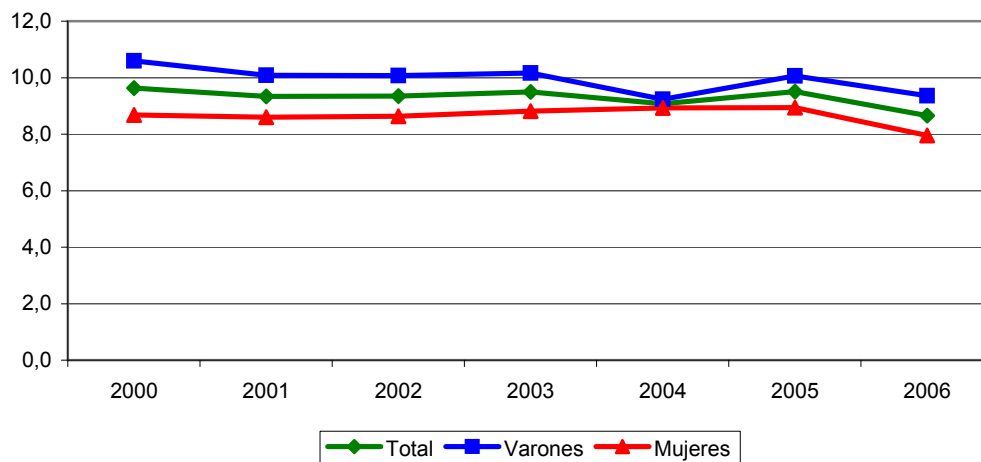
Tasa por mil habitantes

Grupos de edad	Ambos sexos	Varones	Mujeres
2000	9,6	10,6	8,7
2001	9,3	10,1	8,6
2002	9,4	10,1	8,6
2003	9,5	10,2	8,8
2004	9,1	9,2	8,9
2005	9,5	10,1	8,9
2006	8,7	9,4	8,0

Número de defunciones



Tasa de mortalidad por mil



Fuente: Instituto Nacional de Estadística ([www.ine.es](http://www.ine.es))

Elaboración: Servicio de Epidemiología y Prevención Sanitaria. La Rioja