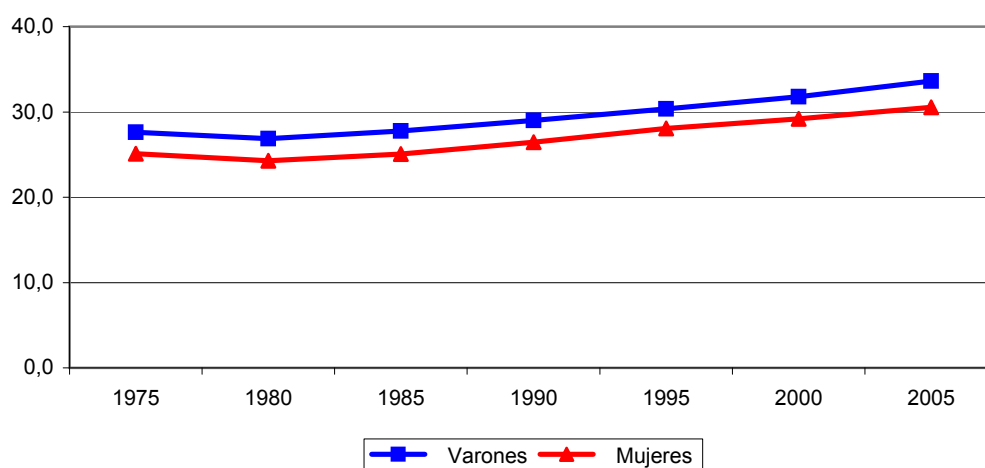




Edad media al matrimonio y a la maternidad. La Rioja, 1975-2005

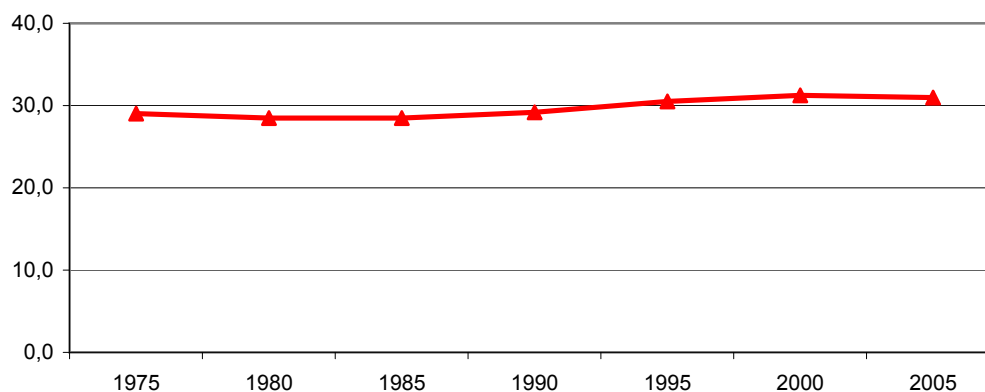
| Año | Edad media al matrimonio | | Edad media a la maternidad |
|------|--------------------------|---------|----------------------------|
| | Varones | Mujeres | |
| 1975 | 27,6 | 25,1 | 29,0 |
| 1980 | 26,9 | 24,3 | 28,5 |
| 1985 | 27,8 | 25,1 | 28,5 |
| 1990 | 29,0 | 26,4 | 29,2 |
| 1995 | 30,4 | 28,1 | 30,5 |
| 2000 | 31,8 | 29,2 | 31,3 |
| 2005 | 33,6 | 30,5 | 31,0 |

Edad media al matrimonio



Edad media a la maternidad

Edad media a la maternidad



Fuente: Instituto Nacional Estadística (www.ine.es)

Elaboración: Servicio Epidemiología y Prevención Sanitaria. La Rioja