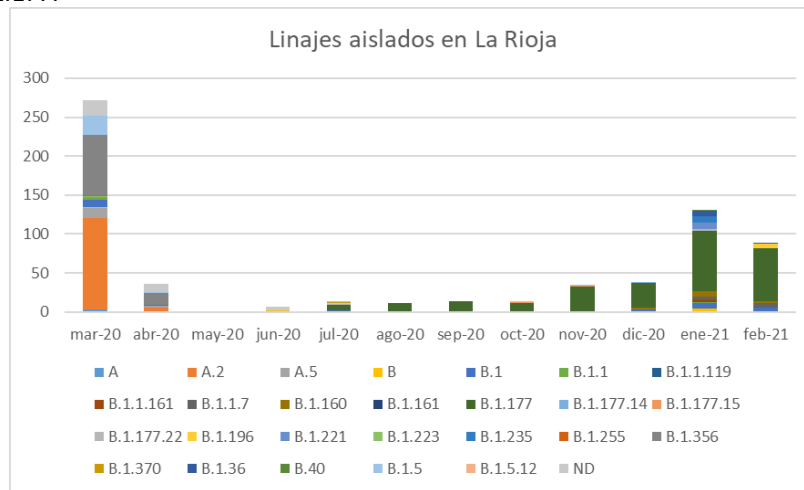




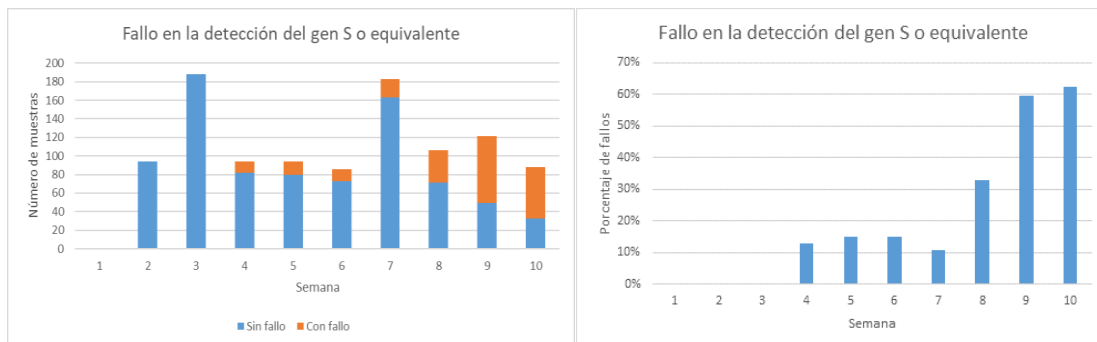
**VIGILANCIA GENÓMICA - ENFERMEDAD POR CORONAVIRUS (COVID 19) EN LA RIOJA.
11 DE MAYO DE 2020 A 22 DE MARZO DE 2021.**

Vigilancia genómica

En La Rioja se están secuenciando el genoma completo del virus SARS-CoV-2 aislado de pacientes que han tenido una PCR positiva a SARS-CoV-2 desde el mes de marzo en el marco del proyecto SeqCOVID¹. Hasta el mes de febrero, se habían secuenciado 771 muestras obteniendo información sobre 26 linajes diferentes, la mayoría secuenciadas durante el mes de marzo. Desde julio del 2020 el linaje dominante es el europeo B.1.177.



En los últimos meses se ha detectado la aparición de diversas mutaciones que podrían generar variantes con del virus con características diferentes respecto a su transmisibilidad, gravedad o respuesta inmune, pudiendo generar repercusiones importantes en salud pública, estas variantes se conocen como VOC por sus siglas en inglés². Ante esta situación el Ministerio de Sanidad elaboró un documento técnico para la integración de la secuenciación genómica en la vigilancia³. Para conocer de forma rápida la circulación de nuevas variantes con mutaciones en el gen S, se emplea la estimación con un marcador (SGTF) con gen S no detectable y resultado positivo en la PCR con <30 Ct para los genes N y ORF 1ab respectivamente. Los resultados de la detección del marcador SGTF se muestran a continuación, con un total de 221 muestras sospechosas y 75 muestras confirmadas de la variante B.1.1.7⁴.





¹ SeqCOVID, epidemiología genómica del SARS-CoV-2 en España <http://seqcovid.csic.es/es/>

² Evaluación Rápida de Riesgo. Circulación de VOC 202012/01 (B.1.1.7) y otras variantes de SARS-CoV-2 de interés para la salud pública en España
<https://www.msbs.gob.es/profesionales/saludPublica/ccayes/alertasActual/nCov/documentos/20210120-EER.pdf>

³ Integración de la secuenciación genómica en la vigilancia del SARS-CoV-2
https://www.msbs.gob.es/profesionales/saludPublica/ccayes/alertasActual/nCov/documentos/Integracion_de_la_secuenciacion_genomica-en_la_vigilancia_del_SARS-CoV-2.pdf

⁴ Informe sobre la situación epidemiológica de la variante B.1.1.7 de SARS-CoV-2 y otras variantes de interés
https://www.msbs.gob.es/profesionales/saludPublica/ccayes/alertasActual/nCov/documentos/2021.02.22_Informe_de_variantes_web.pdf