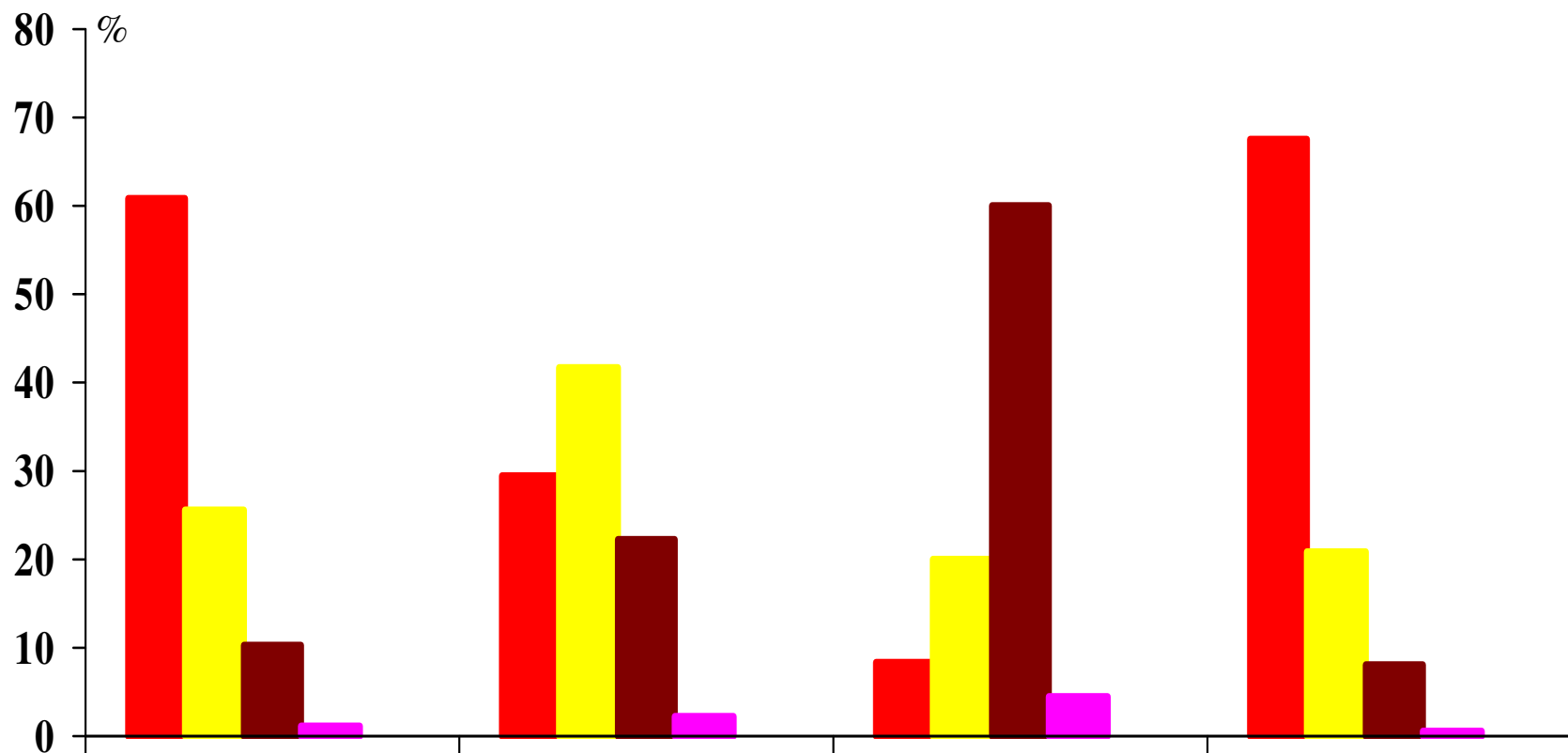


**Figura 21. Proporción de tratados por abuso o dependencia de sustancias psicoactivas en España según droga principal de admisión (%), 2002.**



	Todos las admisiones	Admitidos primera vez en la vida	Admitidos menores 18 años*	Nacidos fuera de España
■ Heroína	60,7	29,4	8,4	67,4
■ Cocaína	25,5	41,7	19,9	20,8
■ Cannabis	10,2	22,3	59,9	8
■ MDMA o derivados	1	2,1	4,5	0,6
Número de admisiones	46744	17836	1480	2525

(\*) Todas los casos admitidos a tratamiento menores de 18 años.

FUENTE: DGPNSD. Observatorio Español sobre Drogas (OED). Indicador Tratamiento.